

2025年2月
新規開講

未来を担うお子様の可能性を最大限に引き出す楽しい深い学びの場

中学受験のための個別指導 目指せ！御三家！

対象：新小1～6年生

進学塾 SOCRA&jr.

Where there's a will, there's a way.

答えを教えるのではなく、 勉強の仕方を教えたい。

「授人以魚 不如授人以漁」という言葉は、
「人に魚を与えるのではなく、魚の釣り方を教えなさい」という
意味を持っています。



これは教育や学びの本質を示す言葉であり、
特に勉強の仕方について考える際に非常に**重要**です。

勉強の習慣と勉強の仕方を学ぶ！

学び方を身につける4つの理由

勉強において、知識をただ与えるだけでは一時的な成果しか得られません。いざ応用問題に直面したとき、自分の力で答えを導き出せないことが多いのです。

1

知識を
与えるだけでは
限界がある

塾講師や親が果たすべき役割は、単に知識を与えることではなく、学び方を導くことです。子どもや生徒が自ら考え、行動し、答えを見つける過程を支援することで、主体的に学ぶ姿勢を育むことができます。

2

塾講師
としての役割

勉強の「仕方」や「考え方」を身につければ、未知の問題にも対応できるようになります。これが「魚の釣り方を教える」ことにあたります。

3

自ら学ぶ力を
育てる

「魚を教える」ということは、すぐに結果が出るわけではありません。しかし、長期的に見れば自ら学び続ける力が身につきます。これは、将来にわたってさまざまな場面で役立つ「一生もののスキル」となります。

4

継続的な学びが
力をつける

効果的な学習スタイル

基礎を大切に

例題をしっかりと理解する。基礎から基本、応用へ、曖昧な部分を無くす。

繰り返しの重要性

理解⇔実践は問題を繰り返し解くことで深まります。
覚えること大切。

親子で取り組む

保護者が一緒に考えながらサポートすると効果的。

質問力を身につける

質問・疑問には付箋などでマークしましょう。授業で重点的に教えてもらい、理解を深める。

カリキュラム

1セット（3ヶ月）で一年のカリキュラムを行います。

習得レベル（基礎から応用へ）

2月	3月	4月	5月	6月	7月	8月	9月	10月	11月	12月	1月
基礎の習得			知識の定着・基礎の ブラッシュアップ			知識の運用 応用レベルの習得			知識の運用応用の ブラッシュアップ		

小 1	6月初旬予定	6月中旬予定	7月予定	7月予定	11月予定	11月3日予定	2月予定
	四谷大塚主催 全国統一小学生テスト 目標：偏差値55	算数オリンピック キッズBEE トライアル 目標：10点	漢字検定 10級 目標：合格	算数検定 11級 目標：合格	算数思考力検定 10級 目標：合格	四谷大塚主催 全国統一小学生 テスト 目標：偏差値60	漢字検定 9級 目標：合格
小 2	6月初旬予定	6月中旬予定	7月予定	11月3日予定	1月予定	1月予定	2月予定
	四谷大塚主催 全国統一小学生テスト 目標：偏差値60	算数オリンピック キッズBEE トライアル 目標：30点	算数検定 10級 目標：合格	四谷大塚主催 全国統一小学生 テスト 目標：偏差値60	サピックス 組み分けテスト 目標： アルファ（α） クラス	四谷大塚 公開組み分け テスト 目標： C・Sコース	漢字検定 8級 目標：合格

学習スケジュール(小1～小2)

1年生

	国語 文章	漢字	語句 文法	算数 単元別1年	計算	図形 思考力
2月	基礎 レベル	1年20個	1年基礎	基礎 レベル	1年基礎	1年基礎
3月	基礎 レベル	1年20個	1年基礎	基礎 レベル	1年基礎	1年基礎
4月	基礎 レベル	1年20個	1年基礎	基礎 レベル	1年基礎	1年基礎
5月	基本 レベル	1年20個	1年基本	基本 レベル	1年基本	1年基本
6月	基本 レベル	実践編	1年基本	基本 レベル	1年基本	1年基本
7月	基本 レベル	2年32個	1年基本	基本 レベル	1年基本	1年基本
8月	応用 レベル	2年32個	1年応用	応用 レベル	1年応用	1年応用
9月	応用 レベル	2年32個	1年応用	応用 レベル	1年応用	1年応用
10月	応用 レベル	2年32個	1年応用	応用 レベル	1年応用	1年応用
11月	応用 レベル	2年32個	1年応用	応用 レベル	1年応用	1年応用
12月	応用 レベル	実践編	1年応用	応用 レベル	1年応用	1年応用
1月	応用 レベル	実践編	1年応用	応用 レベル	1年応用	1年応用
2月	2年レベルへ					

2年生

	国語 文章	漢字	語句 文法	算数 単元別1年	計算	図形 思考力
2月	基礎 レベル	2年40個	2年基礎	基礎 レベル	2年基礎	2年基礎
3月	基礎 レベル	2年40個	2年基礎	基礎 レベル	2年基礎	2年基礎
4月	基礎 レベル	2年40個	2年基礎	基礎 レベル	2年基礎	2年基礎
5月	基本 レベル	2年40個	2年基本	基本 レベル	2年基本	2年基本
6月	基本 レベル	実践編	2年基本	基本 レベル	2年基本	2年基本
7月	基本 レベル	3年40個	2年基本	基本 レベル	2年基本	2年基本
8月	応用 レベル	3年40個	2年応用	応用 レベル	2年応用	2年応用
9月	応用 レベル	3年40個	2年応用	応用 レベル	2年応用	2年応用
10月	応用 レベル	3年40個	2年応用	応用 レベル	2年応用	2年応用
11月	応用 レベル	3年40個	2年応用	応用 レベル	2年応用	2年応用
12月	応用 レベル	実践編	2年応用	応用 レベル	2年応用	2年応用
1月	応用 レベル	実践編	2年応用	応用 レベル	2年応用	2年応用
2月	3年レベルへ					

授業フロー

事前に課題を行う予習型で行います。進度よりも深度を大切にします。

授業フロー例 13:00～14:30

授業前	挨拶、今日のお約束
13:00	前回までの確認（算数）
13:05	算数単元別
13:45	計算・図形・思考力
13:55	前回までの確認（国語）
14:00	国語単元別
14:25	漢字語句・文法
14:25	フィードバック（5分程度）

国語について

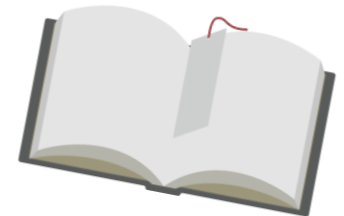
近年「書かせる問題」が増えています。「読む力」「書く力」を養成します。

国語では問題の答えを自分で書いてみて、それがきちんとイメージ通りに書けてはじめてわかったと言えるのです。

ですから、自分の言葉で書く習慣を身につけることが大切です。
様々な種類の文章の読解を通して国語を学び、さらに自分の言葉で表現する方法も自然に学びます。

「学ぶことの楽しさ」 や **「わかることの喜び」** を

発見することができる教材を選定していきます。



例) 美しい字を書く練習します。論理的思考を学ぶ教材を導入しています。

国語教材例(応用レベル他)

ハイレベ100小学1年読解力

出版社: 奨学社

特徴: 読解力に特化した問題集。小学校1年生向けの基礎から発展まで幅広い問題を収録。

難易度: 基礎から標準レベルまで。読解力を段階的に鍛える構成。

勉強のポイント: 読み物の内容をしっかり理解し、設問の意図を把握する。漢字や語彙の確認をしながら進めると効果的。

ハイレベ100小学1年こくご

出版社: 奨学社

特徴: 漢字・語彙・読解のバランスを重視した総合的な国語力向上教材。

難易度: 標準レベルから中級レベル。

勉強のポイント: 苦手分野を重点的に復習しながら進める。解けなかった問題の解説を丁寧に確認する。

トクとトクイになる！ 小学ハイレベルワーク国語 1年

出版社:文理

特徴:思考力・判断力・表現力の基礎が身につく

難易度: 高め

勉強のポイント:国語ならさまざまな分野の文章、また、学校の教科書の学習範囲を超えた内容も出題。中学入試を見すえながら無理なくステップアップできます。

小学国語漢字の 正しい書き方ドリル 1年

出版社:旺文社

特徴:漢字の書き方、読み方、使い方を重点的に学べるドリル形式。

難易度:基礎レベル。1年生で習う漢字を確実にマスターする。

勉強のポイント:繰り返し練習して正しい筆順を習得する。定期的に小テスト形式で復習する。

算数の学び方

算数は教科書の、どの出版社のものにも対応できるように、単元を「分野別独立型」にしています。概ね [数や計算] → [図形] → [数量関係] のような分野順としています。分野ごとに「まとめの単元」を用意し、振りかえり学習ができるようにしています。内容の整理とともに、考えさせる問題でレベルアップも図っています。

「学ぶことの楽しさ」 や **「わかることの喜び」** を

発見することができる教材を選定していきます。



例) 計算力アップ大作戦プリント、算数思考カテキストの導入

算数教材例(応用レベル他)

最レベさんすう問題集小学1年

出版社: 奨学社

特徴: 高い難易度の応用問題が特徴。思考力や問題解決能力を重視。

難易度: 難しい。トップクラス問題集と同等かそれ以上。

勉強のポイント: 問題を解く際は、まず基本的な考え方をしっかり理解する。図や表を活用して具体的に考える習慣をつける。

スーパーエリート問題集 さんすう 小学1年

出版社: 文英堂

特徴: 中学受験を意識した難問を多数収録。論理的思考力を鍛える。

難易度: 高い。難関中学受験を意識。

勉強のポイント: 問題の解法だけでなく、解き方のプロセスを重視する。保護者や指導者のフォローを受けながら進めると効果的。

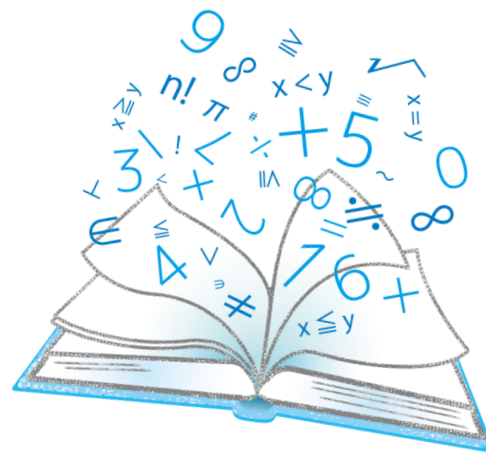
トクとトクイになる！ 小学ハイレベルワーク 算数1年生

出版社: 文理

特徴: また、学校の教科書の学習範囲を超えた内容も出題。中学入試を見すえながら無理なくステップアップできます。

難易度: 高め

勉強のポイント: つまずきやすい問題を中心に、行います。



よくある質問

Q. 低学年のうちから塾に通わせる必要はありますか？

A. 1・2年生は学習習慣を身につける重要な時期です。試行錯誤を繰り返しながら、思考力や理解力を養うことができます。

Q. 週1回の授業だけで十分ですか？

A. 十分です。低学年は学ぶ楽しさを重視し、週1回の授業で集中して学び、他の日はさまざまな活動を通じて好奇心を育ててください。

Q. 小学校生活や習い事との両立は可能ですか？

A. 個別指導ですので、十分に両立可能です。当塾では週1回授業スケジュールで、無理なく調整できます。

Q. 授業の復習はどのように進めればいいですか？

A. 復習は「毎日少しずつ」がポイントです。短時間で集中して進めることをおすすめします。毎月学習コンサルを行いながら、ご家庭のサポートを行います。

指導料一覧

指導料

23,540円（税込）/月

特別価格 初回3か月

19,800円（税込）/月

（※3か月分一括申込時

※4か月目から通常価格となります。）

※チラシを持参した方のみとなります。

施設費

660円（税込）

教材プリント費

880円（税込）

※教材費は実費にて別途請求

個別指導料（振替・追加）
（90分/コマ）

5,885円（税込）

※施設維持費165円（税込）

教材プリント費220円（税込）

入会の流れ



1) お問い合わせ・体験予約（メール（socra@socra.jp）宛にご連絡下さい。）

件名「新小1あるいは新小2準備クラス体験希望」体験日

- ・お子様のお名前
- ・保護者のお名前
- ・体験希望日

【平日】 15:35-17:05、17:10-18:40

【土日】 14:00-15:30、15:35-17:05

のうち2、3候補日を入力してください。

2) クラス体験にご参加下さい。

3) カウンセリングにご参加いただき、お見積りならびにエントリー方法をご確認下さい。

4) 入会エントリーフォームにご登録下さい。

5) ご希望の受講日よりクラス授業にご参加下さい。

イベント

親子の かかわり方講座

月1回開催します。
教育心理学や成功事例を交え、
理想と現実のギャップを解消し
ます。

例)
先生と親の役割分担について
過干渉とはどのようなケース
こう関わると子どもが伸びやす
い
強制と自主性のバランス
親子のルール作り

保護者説明会

中学受験を検討している保護者
を対象に、基本情報や準備方法
を分かりやすくお伝えします。

1. 受験のメリット、準備スケ
ジュール、模試や説明会の
案内。
2. 基礎学力向上や
3. 学習習慣の形成ポイント。
親子の役割分担や塾選びの
コツ。
4. 学校情報収集や見学の重要
性。
5. Q&Aで保護者の疑問を解決。
受験準備の第一歩をサポート

学習 カウンセリング

- ・ 各種検定や模試の結果の捉え
方
- ・ 現状の課題及び次の目標
- ・ 家庭学習の様子
- ・ 教室での取り組む姿勢

などについての学習カウンセリ
ングを定期的に行います。

季節講習

模試や検定の結果や、学習コ
ンサルにもとづき、各自の課
題に合わせて行います。

新小1・2クラス開設校舎



熊谷校

熊谷駅 南口

SOCRA

- ホテルサンルート
- 熊谷年金事務所

熊谷駅南口

〒360-0036
埼玉県熊谷市桜木町2-82セレッソ1F
(熊谷駅南口から徒歩約2分)

TEL 048-521-9234
FAX 048-521-6727



浦和校

浦和中郵便局 ● 伊勢丹 ● コルソ ● 西口

マツモトキヨシ ● 埼玉会館 ● 三菱UFJ銀行 ● 旧中山道

県庁通り

4F

SOCRA

〒330-0063
埼玉県さいたま市浦和区高砂2-3-18セキモビル 4F/5F
(浦和駅西口から徒歩約5分)

TEL 048-762-6014
FAX 048-762-6044



川越校

日本生命川越ビル ● ルミネ ● 西口 ● 川越駅

SOCRA

川越第一生命ビル ● 交番 ● U PLACE

2F

〒350-1123
埼玉県川越市脇田本町10-14イストワール2F
(川越駅西口から徒歩約3分)

TEL 049-246-6667
FAX 049-246-6669

お問い合わせは socra@socra.jp または、Webサイトからお願い致します。

祝合格 2024 速報

栄冠は君に輝く！

麻布中学校 女子学院中学校
海城中学校 豊島岡女子学園中学校
慶應義塾中等部 早稲田大学高等学院中学部
本郷中学校 白百合学園中学校
巣鴨中学校 明治大学附属明治中学校
中央大学附属中学校 城北中学校
栄東中学校(東大・難関大) 浦和明の星女子中学校
開智中学校 さいたま市立浦和中学校
淑徳与野中学校(医進・特進) 大宮開成中学校
大妻中学校 淑徳中学校 順天中学校
城北埼玉中学校(特待) 星野学園中学校 城西川越中学校
開智未来中学校(S特待) 埼玉栄中学校(医学クラス)
大妻嵐山中学校

※一次合格を含みます。

合格実績校 2017-2023

灘中学校(男子最高峰) 開成中学校(男子最高峰) 麻布中学校(男子最高峰) 武蔵中学校(男子最高峰)
桜蔭中学校(女子最高峰) 海陽中等教育学校-特待 聖光学院中学校 海城中学校 早稲田中学校
西大和学園中学校 東京学芸大附属竹早中学校 渋谷教育学園幕張中学校
渋谷教育学園渋谷中学校 北嶺中学校 愛光中学校 浦和明の星女子中学校
巣鴨中学校 創価中学校 品川女子学院中等部
立教新座中学校 栄東中学校 開智中学校 他

令和6年2月11日現在

**SOCRA
&jr.**

Where there's a will, there's a way.

さいごに

新小1・2クラスの目標

「自学自習」を習慣化し、 親子で勉強方法を育む

全国小学生テスト：目標偏差値60以上



自ら学ぶ力を養うことが、最終的には最も効果的な学びにつながります。

知識を超えた「学びの技術」を身につけることが、
未来を切り開く力となるのです。